

EXPERTISES

ECONOMIE DE LA CONSTRUCTION

FLUIDES

STRUCTURE

CENTRE COMMERCIAL LA PART DIEU

EXTENSION DU MAGASIN PRIMARK DU CENTRE COMMERCIAL LA PART DIEU
LYON (69)

UNIBAIL-RODAMCO-WESTFIELD

Compte tenu de départ des enseignes «Newlook» et «La Grande Récré» au Centre Commercial «La Part Dieu» à Lyon, Unibail Rodamco Westfield a décidé d'étendre le magasin «Primark» au R+1 et de créer une réserve au RDC.

Le programme de l'opération comprend principalement les ouvrages suivants:

- Le curage des volumes existants au RDC et R+1,
- La dépose de l'escalator existant entre le RDC et le R+1 comprenant le calfeutrement de la trémie,
- La création d'un ascenseur de liaison entre le R+1 et le R+3,
- La création d'un escalier de liaison interne encloué entre le R+1 et le R+2,
- La création d'escalators entre le R+1 et le R+2,
- L'inversion du sens d'ouverture des deux monte-charges existants.

Travaux en site occupé.

Données techniques :

Maître d'ouvrage : UNIBAIL RODAMCO WESTFIELD

Lieu : Lyon (69)

Programme : Extension

Missions : BE Structure béton, BE Structure métal, Coordination SSI, Désenfumage, Economie de la construction, Génie climatique, Génie électrique

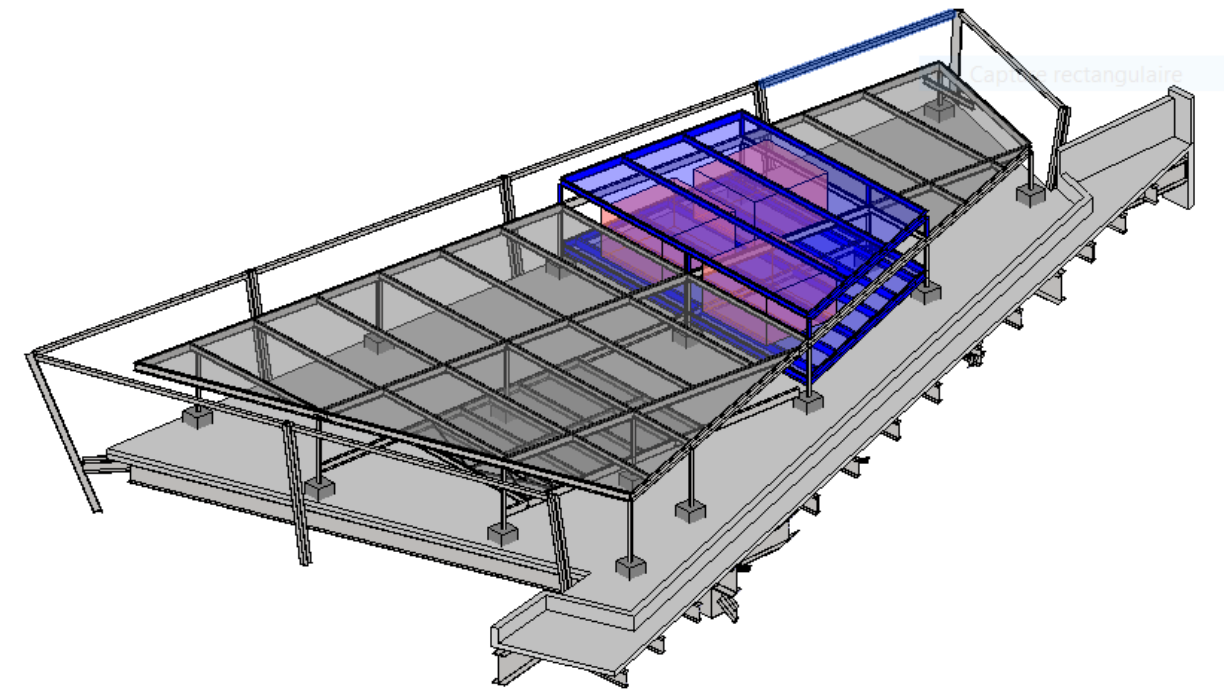
Architecte : /

Surface : 5 564 m²

Montant total des travaux : 2 215 500 € HT

Réalisation : Livraison 2022

Visuel : B27



PRIMARK®

