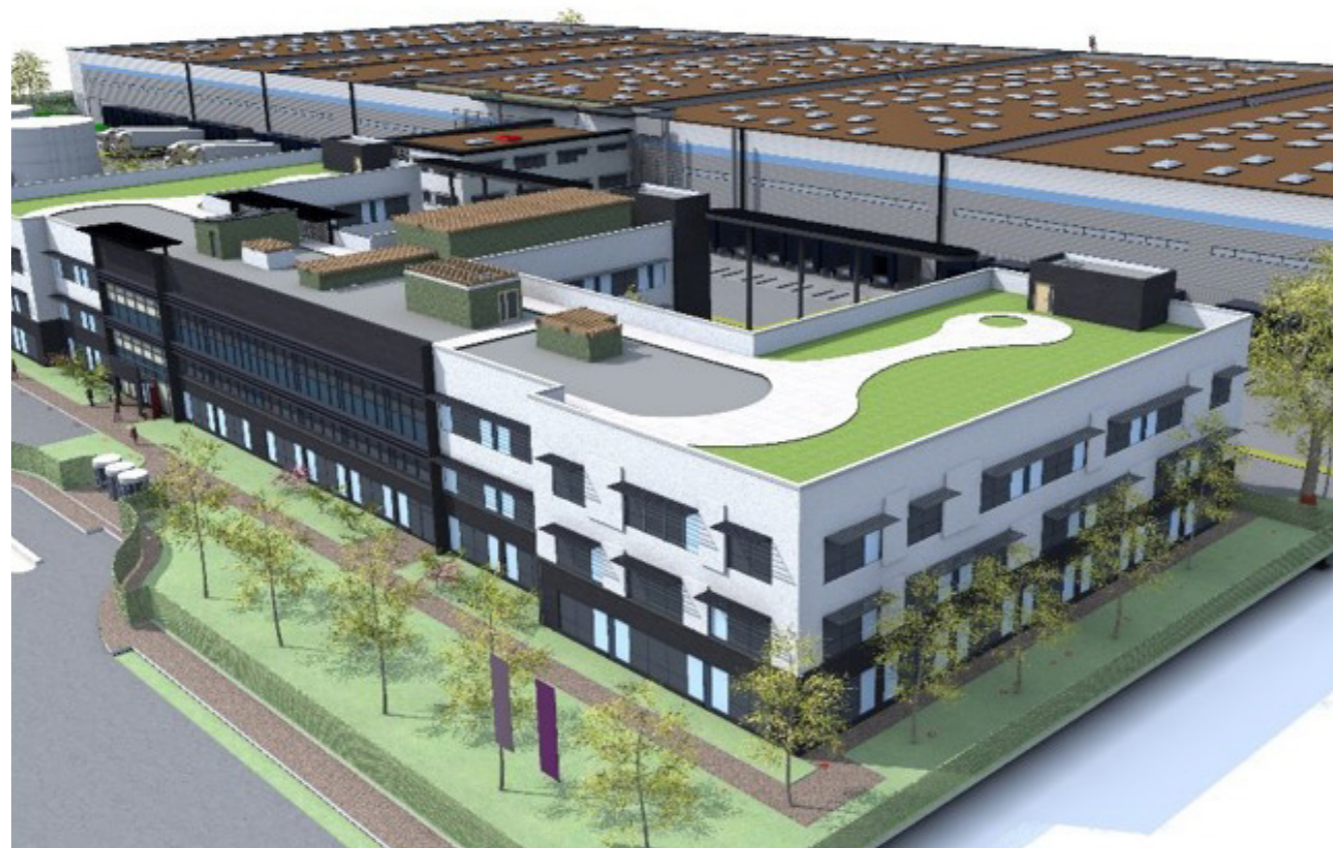


EXPERTISES

FLUIDES

THERMIQUE

BOLLORE LOGISTICS

CONSTRUCTION NEUVE D'UN BÂTIMENT LOGISTIQUE ET DE ZONES DE BUREAUX
TREMBLAY (93)**Valeur ajoutée :**

Réactivité, présence hebdomadaire sur site pendant l'exécution du chantier, accompagnement des entreprises d'exécution et de la maîtrise d'ouvrage.

- Etudes thermiques RT2012
- Conception et dimensionnement des installations
- Réalisation des pièces écrites et graphiques
- Constitution des DCE
- Consultation des entreprises
- Analyse des offres
- Négociations technique et financière
- Suivi de chantier : VISA, AOR, DOE

Données techniques :

Maître d'ouvrage : Bolloré Logistics

Lieu : Tremblay (93)

Programme : Construction neuve d'un bâtiment logistique et de zones de bureaux

Mission : Lots CVC, Plomberie Sanitaire, CFO/CFA

Surface : 80 000 m² pour le stockage de produits divers réparti en 5 cellules+ création de bureaux sur 8 000 m²

Réalisation : 2013