

EXPERTISES

STRUCTURE

COLLEGE CLAUDE-MONET

CONSTRUCTION D'UN COLLÈGE EN OSSATURE BOIS
BUSSY-SAINT-GEORGES (77)



Construction d'un collège composé de trois bâtiments pouvant accueillir 700 élèves, en R+1, intégralement en structure bois.

Mode constructif :

- Enveloppe en ossature bois.
- Planchers intermédiaires et toiture en panneaux CLT nervurés vissés.
- Murs de refends en CLT.
- Structure métallique à l'extérieur.

Données techniques :

Maître d'ouvrage : Département de Seine et Marne

Lieu : Bussy-Saint-Georges (77)

Programme : Construction d'un collège provisoire en ossature bois

Mission : EXE Bois

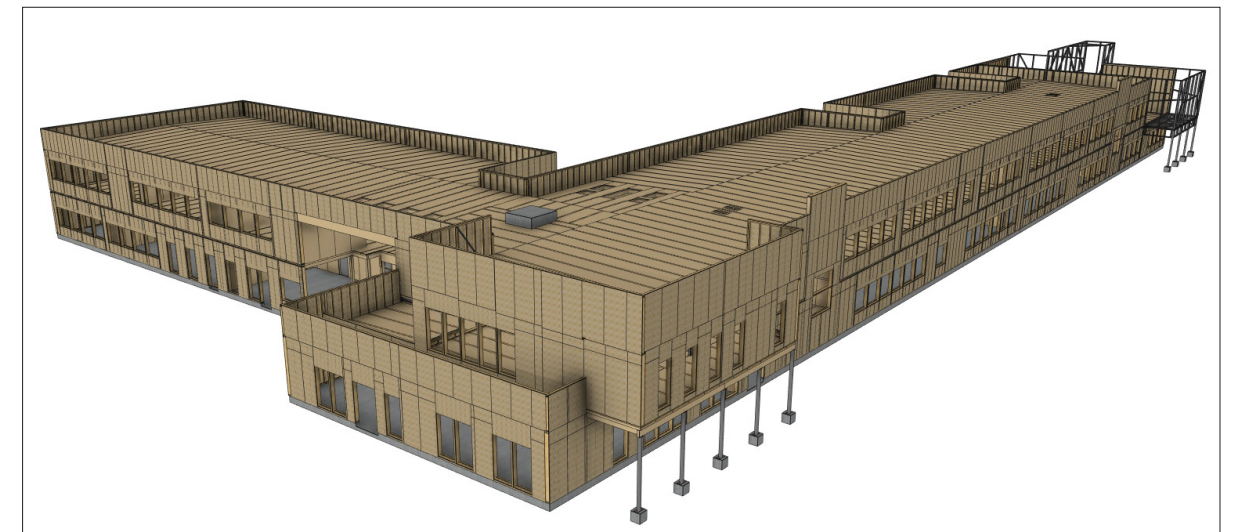
Surface : 5 960 m²

Montant total des travaux : 13,5 M€ HT

Architecte : Direction de l'architecture des bâtiments et des collèges du Département de Seine et Marne

Réalisation : NC - En études

Visuel : Département de Seine et Marne

**Valeur ajoutée :**

En intégrant, l'EXE des lots Structure Bois et Béton, les ingénieurs B27 ont permis une meilleure synthèse du projet.

