

EXPERTISES

ÉCONOMIE DE LA CONSTRUCTION

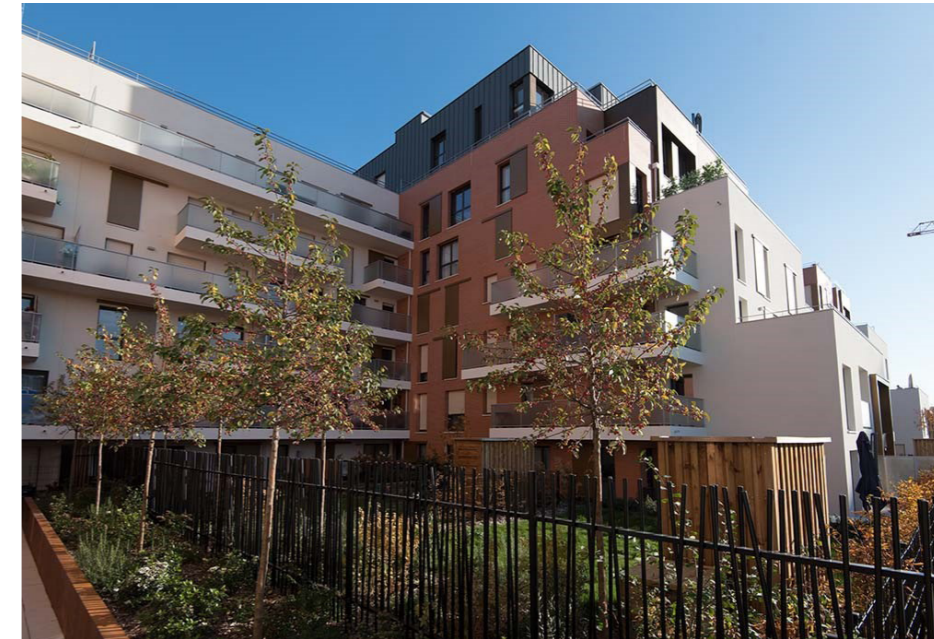
INGÉNIERIE TCE THERMIQUE

ENVELOPPE DU BÂTIMENT MOEX

PILOTAGE D'OPÉRATION OPC

CONSTRUCTION DE 193 LOGEMENTS ET 2 PARKINGS

PRIVÉ ET PUBLIC
RUEIL-MALMAISON (92)



Données techniques :

Maître d'ouvrage : VINCI IMMOBILIER

Lieu : Rue Amédée Bollée Rueil-Malmaison (92)

Programme : Construction de 136 logements en accession et 57 logements sociaux en VEFA pour Efidis, de 200 places de parking privé et un parking public de 277 places, après démolition du Parking d'Intérêt Régional de Rueil de 300 places.

Architecte : ATELIERS 115

Surface : 12 000 m²

Montant total des travaux : 28 M€ HT

Réalisation : Livraison juin 2018

Valeur ajoutée :

**Cerqual Patrimoine et Habitat - Profi I Rénovation Energétique
BBC RENOVATION (Passages d'étiquettes C ou D à B)**